



Piaseczno Chyliczki, ul. Mieczysława Markowskiego Dom (Bliźniak) na sprzedaż za **1 384 840 PLN**

pow. 155,60 m²

6 pokoi

2 piętra

2020 r.

8 900 PLN/m²

Opis nieruchomości:

REZYDENCJE PRZESMYCKIEGO Zamieszkać w przepięknej części Piaseczna!!!

Zlokalizowane w zielonej części Piaseczna, sąsiadujące z granicą Konstancina, Rezydencje Przesmyckiego oferują Państwu wszystko czego potrzeba do wygodnego życia w mieście poza miastem: ciszę, spokój, prywatność, zielen, naturę, wygodę oraz prestiż.

Domy położone w pełni zagospodarowanej infrastrukturze wśród domów jednorodzinnych na pasie fantastycznej zieleni.

Inwestycja realizowana jest w kilku etapach złożonych z domów wolnostojących jak i segmentów bliźniaczych.

Wykańczany Etap I gotowy do odbioru lada moment, obejmuje dwa domy bliźniaki, czyli cztery eleganckie, przestrzenne segmenty o powierzchni powyżej 155 m² z pięknymi ogrodami oraz garażem na dwa samochody.

W skład domu nr 13/1 i 13/2 wchodzi

Parter

Ogród 200m²

Garaż 31,75 m²

Wiatrołap 3.02 m²

Hol 5,33 m²

Garderoba 3,47 m²

WC 1,94 m²

Pralnia 5,39 m²

Pokój 10,69 m²

Dodatkowe informacje:

Numer oferty: **BL388101**

Pow. działki: **823 m²**

Kontakt do doradcy:

Agata Stepnowska

tel.: 531 877 897

e-mail: agata.stepnowska@bialelwy.pl

Salon 22,02 m²

Aneks kuchenny/ jadalnia 13,60 m²

1 piętro

Klatka schodowa/hol 10,15 m²

Łazienka 4,95 m²

Sypialnia 1 13,64 m²

Sypialnia 2 10,19 m²

Sypialnia 3 10,40 m²

Garderoba 3,67 m²

Łazienka 5,39 m²

OFERTA BIURA NIERUCHOMOŚCI. SERDECZNIE ZAPRASZAM DO
KONTAKTU I PREZENTACJI!!!

Galeria zdjęć:



BUDYNEK NA DZ. 13

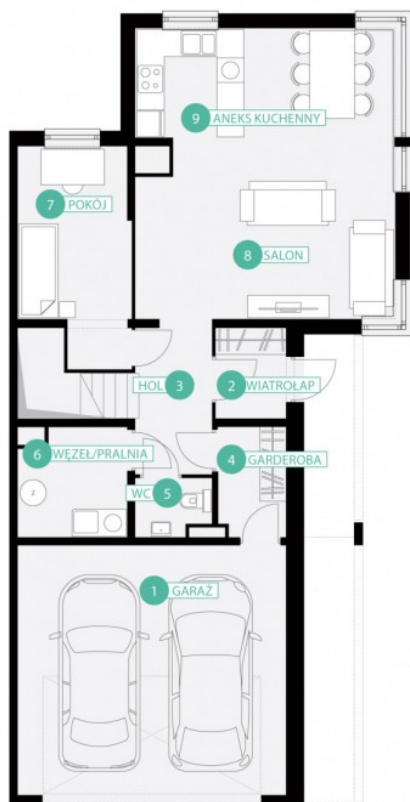
LOKAL NR 1 155,60 m²

NR	FUNKCJA	POWIERZCHNIA
1	Garaż	31,75 m ²
2	Wiatrołap	3,02 m ²
3	Hol	5,33 m ²
4	Garderoba	3,47 m ²
5	Wc	1,94 m ²
6	Węzeł/Pralnia	5,39 m ²
7	Pokój	10,69 m ²
8	Salon	22,02 m ²
9	Aneks kuchenny	13,60 m ²
PARTER RAZEM		97,21 m²

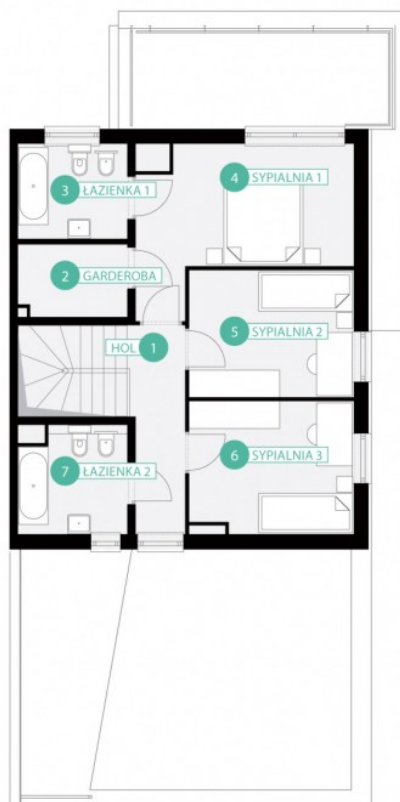
NR	FUNKCJA	POWIERZCHNIA
1	Klatka schodowa/Hol	10,15 m ²
2	Garderoba	3,67 m ²
3	Łazienka 1	4,95 m ²
4	Sypialnia 1	13,64 m ²
5	Sypialnia 2	10,19 m ²
6	Sypialnia 3	10,40 m ²
7	Łazienka 2	5,39 m ²
PIĘTRO RAZEM		58,39 m²

www.domy-przesmyckiego.pl

PARTER



PIĘTRO



Zobacz galerię online:


 KLIKNIJ
 LUB
 ZESKANUJ

Zobacz na interaktywnej mapie:


 KLIKNIJ
 LUB
 ZESKANUJ